

## **FITR - Gesellschaft für Innovation im Tief- und Rohrleitungsbau mbH ( FITR )**

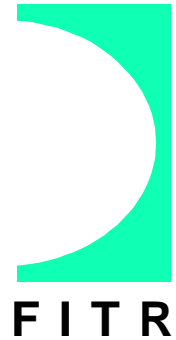
Schwanseestraße 93, 99427 Weimar

Tel : +49 36 43/82 68 50

Fax: +49 36 43/82 68 85

e-Mail: Ralf.Groteloh@fitr.de

Internet: <http://www.fitr.de>



# *Referenzprojekte Weimarer-Bau-Mörtel*

### **1. Baumaßnahme:**

**Auftraggeber:**

**Datum:**

**Verwendungszweck:**

**Rohrmaterial:**

**Rohrdimension:**

**Trassenlänge:**

**Menge Weimarer Bau-Mörtel® : 118 m<sup>3</sup>**

**Grundmaterial**

**Feldversuch IV,**

**Nebeneinanderverlegung**

**Stadtwerke Weimar**

Andersenstrasse 6A

99427 Weimar

Ansprechpartner: Herr Kühne

Tel.: (0 36 43) 43 41 61

Fax. (0 36 43) 43 42 02

**August 1996**

**Fernwärmetrasse**

**Kunststoffmantelrohr**

**2 x DN 150**

**150 m**

**Mischabbruchgranulat**



Feldversuch IV

**2. Baumaßnahme:**  
**Auftraggeber:**

**Versuchstrasse Tonndorf**  
**Gasversorgung Thüringen GmbH**

Stotternheimer Strasse 9A  
99086 Erfurt

Ansprechpartner: Herr Suetterlin

Tel.: (03 61) 73 90-0

Fax.: (03 61) 73 90-2 15

**Datum:**

**Mai 1997**

**Verwendungszweck:**

**Gastrasse**

**Rohrmaterial:**

**PE-HD-Kunststoffrohr**

**Rohrdimension:**

**D<sub>a</sub> 110**

**Trassenlänge:**

**210 m**

**Menge Weimarer Bau-Mötel<sup>®</sup> :** **32 m<sup>3</sup>**

**Grundmaterial**

**gefräster bindiger Aushubboden und  
Mischabbruchgranulat**



Versuchstrasse Tonndorf

**3. Baumaßnahme:**

**Auftraggeber:**

**Datum:**

**Verwendungszweck:**

**Rohrmaterial:**

**Rohrdimension:**

**Trassenlänge:**

**Menge Weimarer Bau-Mötel® :**

**Grundmaterial**

**Feldversuch V,  
Übereinanderverlegung  
Stadtwerke Weimar**

Andersenstrasse 6A

99427 Weimar

Ansprechpartner: Herr Kühne

Tel.: (0 36 43) 43 41 61

Fax.: (0 36 43) 43 42 02

**August 1997**

**Fernwärmetrasse**

**Kunststoffmantelrohr**

**2 x DN 150**

**175 m**

**40 m<sup>3</sup>**

**gewaschener Betonsand 0-2**



Feldversuch V

- 4. Baumaßnahme:** **Komplexsanierung Gera Markt, Verfüllung von Leitungsgräben im Bereich von erschütterungssensiblen, denkmalgeschützten Gebäuden**
- Auftraggeber:** **Abwasserzweckverband Gera**  
Gaswerkstrasse 10  
07546 Gera  
Ansprechpartner: Herr Kleg  
Tel.: (03 65) 48 70-0  
Fax.: (03 65) 48 70-912
- Datum:** **September 1997**
- Verwendungszweck:** **Wasser-, Abwasser-, Gas- und diverse kreuzende Leitungen**
- Rohrmaterial:** **Wasser: duktiler Guß, HDPE**  
**Abwasser: Steinzeug**  
**Gas: HDPE**
- Rohrdimension:** **Haupttrasse: Wasser: DN 150**  
**Abwasser: DN 400 u. 500**  
**Gas: D<sub>a</sub> 110**  
**verschiedene Kabel**
- Hausanschlüsse: Wasser: D<sub>a</sub> 40**  
**Abwasser: DN 150**  
**verschiedene Kabel**
- Menge Weimarer Bau-Mötel® :** **Haupttrasse 160 m<sup>3</sup>**  
**Hausanschlüsse 40 m<sup>3</sup>**
- Grundmaterial** **gewaschener Betonsand 0-2**



Baustelle Geraer Markt

**5. Baumaßnahme:**  
**Auftraggeber:**

**Versuchstrasse Weißensee**  
**TEAG Thüringer Energie AG**

Schwerborner Strasse 30A  
99009 Erfurt

Ansprechpartner: Herr Schmölling

Tel.: (03 61) 6 52 29 53

Fax.: (03 61) 6 52 34 82

**November 1997**

**Datum:**

**Verwendungszweck:**

**Starkstromtrasse 20 kV**

**Trassenlänge:**

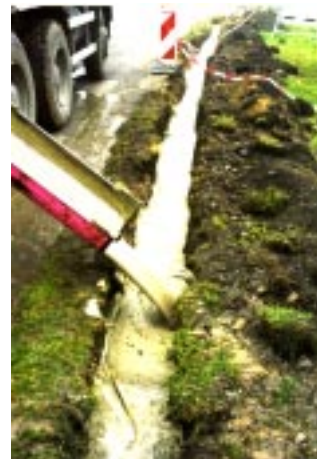
**260 m**

**Menge Weimarer Bau-Mötel®:**

**32 m<sup>3</sup>**

**Grundmaterial**

**gewaschener Betonsand 0-2**



Versuchstrasse Weißensee

**6. Baumaßnahme:** Versuchstrasse Freiligratstrasse,  
**Chemnitz**  
**Auftraggeber:** Stadtwerke Chemnitz AG  
Postfach 468  
09030 Chemnitz  
Ansprechpartner: Herr Stefan Fischer  
Tel.: (03 71) 5 25 25 20  
Fax.: (03 71) 5 25 22 05  
**Datum:** Mai 1998  
**Verwendungszweck:** Gastrasse  
**Rohrmaterial:** PE-HD-Kunststoffrohr  
**Rohrdimension:** D<sub>a</sub> 180  
**Trassenlänge:** 185 m  
**Menge Weimarer Bau-Mötel®:** 46,5 m<sup>3</sup>  
**Grundmaterial:** gewaschener Betonsand 0-2



Versuchstrasse Chemnitz

**7. Baumaßnahme:  
Auftraggeber:**

**Versuchsstrecke Erfurt  
Stadtwerke Erfurt Strom- und  
Fernwärme GmbH**

Rathenaustrasse 70  
99017 Erfurt

Ansprechpartner: Herr Bergmann  
Tel.: (03 61) 45 64 31 00  
Fax.: (03 61) 45 64 20 54

**Datum:**

**August 1998**

**Verwendungszweck:**

**Fernwärmetrasse**

**Rohrmaterial:**

**Kunststoffmantelrohr**

**Rohrdimension:**

**2 x DN 125/150**

**Trassenlänge:**

**165 m**

**Menge Weimarer Bau-Mötel®:**

**93 m<sup>3</sup>**

**Grundmaterial**

**gewaschener Betonsand 0-2**



Versuchsbaustelle Erfurt

**8. Baumaßnahme:**  
**Auftraggeber:**

**Datum:**

**Verwendungszweck:**

**Rohrmaterial:**

**Rohrdimension:**

**Trassenlänge:**

**Menge Weimarer Bau-Mötel®:**

**Grundmaterial**

**Versuchsstrecke Dresden**

**DREWAG Stadtwerke Dresden GmbH**

Rosenstrasse 32

01067 Dresden

Ansprechpartner: Herr Herbst

Tel.: (03 51) 8 60 49 67

Fax.: (03 51) 8 60 45 45

**September 1998**

**Fernwärmetrasse**

**Kunststoffmantelrohr**

**2 x DN 50**

**55 m**

**23 m<sup>3</sup>**

**Baustoff- Bodenrecycling-Material**



Versuchsbaustelle Dresden, Gutzkowstraße

**9. Baumaßnahme:**

**Auftraggeber:**

**Versorgungsleitung zwischen Kraftwerk  
Lübben und der Stadt Leipzig  
strabag Leipzig Verkehrs- und Tiefbau  
Sachsen GmbH**

Plautstrasse 46

04179 Leipzig

Ansprechpartner: Herr Förster

Tel.: (03 41) 21 87-2 64

Fax.: (03 41) 21 87-2 12

**Datum:**

**Juni 1999**

**Verwendungszweck:**

**Rohrumhüllung nach Wiederaufgrabung  
in setzungsgefährdetem Gelände**

**Rohrmaterial:**

**Kunststoffmantelrohr**

**Rohrdimension:**

**2 x DN 1200**

**Trassenlänge:**

**Kopfloch**

**Menge Weimarer Bau-Mötel®:**

**13 m<sup>3</sup>**

**Grundmaterial**

**gewaschener Betonsand**



Baustelle Leipzig/Lübben

**10. Baumaßnahme:**

**Auftraggeber:**

**Datum:**

**Verwendungszweck:**

**Menge Weimarer Bau-Mötel®:**

**Grundmaterial**

**Versuchsbaustelle**

**Gasregelstation Südstrasse Gera**

**Gasversorgung Gera GmbH**

Gaswerkstrasse 21

07546 Gera

Ansprechpartner: Herr Schlegel

Tel.: (03 65) 8 56-17 00

Fax.: (03 65) 8 56-17 09

**August 1999**

**Hohlraum-Verfüllung einer Gasverteiler-Station**

**12 m<sup>3</sup>**

**gewaschener Betonsand**



Versuchsbaustelle Gasregelstation Südstrasse Gera

**11. Baumaßnahme:**

**Auftraggeber:**

**Datum:**

**Verwendungszweck:**

**Rohrmaterial:**

**Rohrdimension:**

**Trassenlänge:**

**Menge Weimarer Bau-Mörtel® : 55 m<sup>3</sup>**

**Grundmaterial**

**Versuchsstrecke**

**Trierer Strasse (B85)**

**Gesellschaft für Leitungsbau und  
Umwelttechnik Weimar**

Lützendorfer Strasse 1

99427 Weimar

Ansprechpartner: Herr Becker

Tel.: (0 36 43) 5 96 20

Fax.: (0 36 43) 42 63 15

**Oktober 1999**

**Gastrasse**

**Kunststoffmantelrohr**

**DN 100**

**80 m**

**Recycling-Material der GLU**



Versuchsstrecke Trierer Straße (B85)

**12. Baumaßnahme:**  
**Auftraggeber:**

**Versuchsstrecke Weimar-Werk  
Gesellschaft für Leitungsbau und  
Umwelttechnik Weimar**

Lütendorfer Strasse 1  
99427 Weimar

Ansprechpartner: Herr Becker

Tel.: (0 36 43) 5 96 20

Fax.: (0 36 43) 42 63 15

**November 1999**

**Datum:**

**Verwendungszweck:**

**Fernwärmetrasse**

**Rohrmaterial:**

**Kunststoffmantelrohr**

**Rohrdimension:**

**2xDN 400 - übereinandergelegt**

**Trassenlänge:**

**ca. 250 m**

**Menge Weimarer Bau-Mörtel®:**

**ca. 150 m<sup>3</sup>**

**Grundmaterial**

**Recycling-Material der GLU**



Versuchsstrecke Weimar-Werk

**13. Baumaßnahme:**  
**Auftraggeber:**

**Haubenkanalverfüllung Augsburg**  
**Stadtwerke Augsburg**

Hoher Weg 1

86152 Augsburg

Ansprechpartner: Herr Dreager

Tel.: (0 82 1) 3 24 85 76

Fax: (0 82 1) 3 24 85 03

**Datum:**

**April 2000**

**Verwendungszweck:**

**Fernwärmetrasse**

**Rohrmaterial:**

**Kunststoffmantelrohr**

**Rohrdimension:**

**2xDN 225 – nebeneinandergelegt**

**Trassenlänge:**

**2 Abschnitte, á 10 m und 12 m**

**Menge Weimarer Bau-Mörtel®: ca. 8 m<sup>3</sup>**

**Grundmaterial**

**Natursand 0-4**



<b>14. Baumaßnahme:</b>	<b>Verfüllung einer Rohrleitung in Berlin/Schönhauserstr.</b>
<b>Auftraggeber:</b>	<b>Fa. Brochier Berlin</b>
<b>Datum:</b>	<b>Mai 2000</b>
<b>Verwendungszweck:</b>	<b>Herstellung einer Führung für eine Fräsmaschine</b>
<b>Rohrmaterial:</b>	<b>Steinzeugrohr</b>
<b>Rohrdimension:</b>	<b>DN 480</b>
<b>Trassenlänge:</b>	<b>2 Abschnitte, á 48 m und 51 m</b>
<b>Menge Weimarer Bau-Mörtel®:</b>	<b>ca. 18 m<sup>3</sup></b>
<b>Grundmaterial</b>	<b>Natursand 0-2 und Füller (Flugasche)</b>